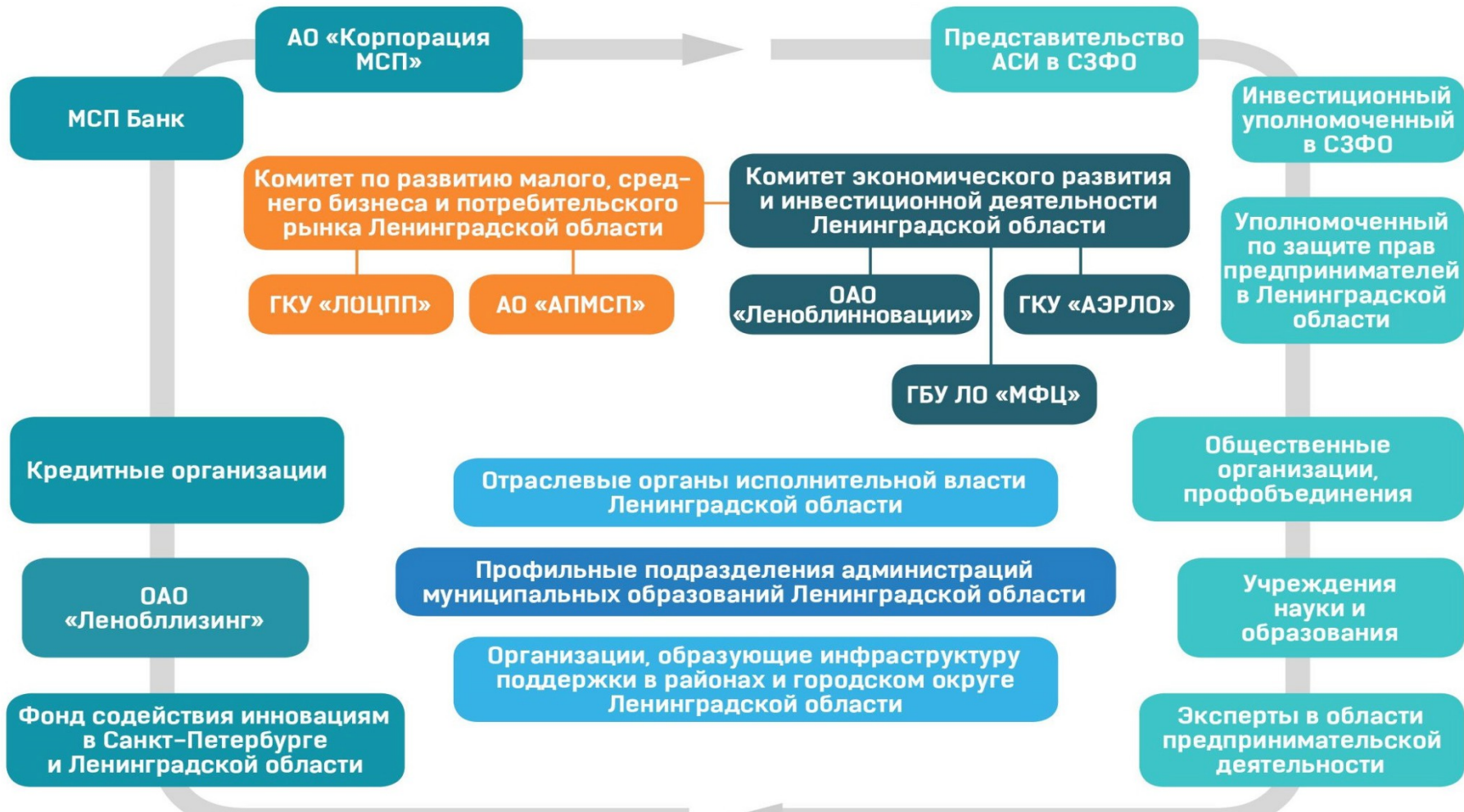


МЕРЫ ГОСУДАРСТВЕННОЙ ПОДДЕРЖКИ



СИСТЕМА ГОСУДАРСТВЕННОЙ ПОДДЕРЖКИ МАЛОГО И СРЕДНЕГО БИЗНЕСА В ЛЕНИНГРАДСКОЙ ОБЛАСТИ



ВИДЫ ПОДДЕРЖКИ МАЛОГО, СРЕДНЕГО БИЗНЕСА В ЛО



● ФИНАНСОВАЯ ПОДДЕРЖКА

- Субсидии предпринимателям, организациям поддержки, муниципальным образованиям
- Микрозаймы, поручительства, тендерные займы
- – Налоговые льготы

ИМУЩЕСТВЕННАЯ ПОДДЕРЖКА

- Передача в аренду и в собственность государственного и муниципального имущества

КОНСУЛЬТАЦИОННАЯ ПОДДЕРЖКА

Консультации в организациях поддержки

ВИДЫ ПОДДЕРЖКИ МАЛОГО, СРЕДНЕГО БИЗНЕСА В ЛО



ПРАВОВАЯ ПОДДЕРЖКА

- Консультации предпринимателей
- Проект «В защиту бизнеса»

- «Жизненные ситуации» на интернет-ресурсах

ИНФОРМАЦИОННО-МАРКЕТИНГОВАЯ ПОДДЕРЖКА

- Информирование: интернет-ресурсы, СМИ, информационные и презентационные материалы

- Содействие в продвижении товаров и услуг:

Проект «Больше закупок – малому бизнесу»

Интерресурсы «Мой бизнес на карте 47 регионов»

**ФИНАНСИРОВАНИЕ МЕРОПРИЯТИЙ
ПО ПОДДЕРЖКЕ МСП**



**Подпрограмма 5
"Развитие малого, среднего
предпринимательства 7
и потребительского рынка Ленинградской
области"**

**Государственной программы Ленинградской
области "Стимулирование экономической
активности Ленинградской области"**

**ОБЪЕМ ФИНАНСИРОВАНИЯ В 2017 ГОДУ
338 млн руб.**

ФЕДЕРАЛЬНАЯ ПОДДЕРЖКА



«ПРОГРАММА «6,5»

10,6 % - для малых

9,6 % - для средних
от 10 млн до 1 млрд руб.

32 уполномоченных банка

ГАРАНТИЙНАЯ ПОДДЕРЖКА

Корпорация МСП

МСП Банк

АО «АПМСП»



ПОДДЕРЖКА АО «АПМСП»



Поручительства по кредитам субъектов МСП

в коммерческих банках

– для субъектов МСП в сфере производства

поручительства по кредитным договорам и договорам

лизинга – 1,25%

– для субъектов МСП в иных сферах – 1,75%

Льготные микрозаймы – до 3 млн. руб.

– для субъектов МСП в сфере производства – 8 %

– для субъектов МСП в иных сферах – 10%

СУБСИДИИ ПРЕДПРИНИМАТЕЛЯМ



	Вид субсидии	Общая сумма/ Остаток на 01.08	Примерные сроки заседания конкурсных комиссий
1	«Лизинг оборудования»	21,456 / 4,412	15.08
2	«Модернизация оборудования»	16,662 / 0	---
3	«Проценты по кредитам»	20,080 / 10,080	05.09
4	«Участие в выставках и ярмарках»	5, 5 / 4,25	25.08, 24.11
5	«Получение сертификатов»	3,250	27.10, 24.11
6	«Создание и развитие гостевых домов»	4,0 / 0	---
7	«Программы энергоэффективности»	4,0	27.10
8	«Стартовые субсидии»	20,0	в течение года
9	Субсидии субъектам МСП в моногородах	17,391	в течение года
10	«Приобретение автоприцепов для участия в ярмарках»	7,0 / 1,28	20.09
11	«Приобретение автомагазинов»	3,0	15.08
12	«Развитие НХП»	3,0	---
13	Гранты победителям конкурсов	1,0	ноябрь-декабрь



СУБСИДИИ НА МУНИЦИПАЛЬНОМ УРОВНЕ

- для начинающих предпринимателей
20 млн.руб.
предоставляются представителям социально незащищенных групп населения – не более 500 тыс. руб.
- субсидии для возмещения затрат на производство изделий НХП
3 млн рублей
- субсидии на приобретение автомагазинов
3 млн руб
- для субъектов МСП в моногородах
17,4 млн.руб
 - предоставляются субъектам МСП для возмещения затрат по договорам лизинга
 - предпринимателям г. Пикалево – по договорам лизинга и «стартовые субсидии» (франчайзинг)

СУБСИДИИ ОРГАНИЗАЦИЯМ ПОДДЕРЖКИ



На развитие организаций – 21,0 млн руб.

На оказание безвозмездных информационных, консультационных, услуг – 5,0 млн руб.

На организацию и проведение ярмарок – 6,5 млн руб.

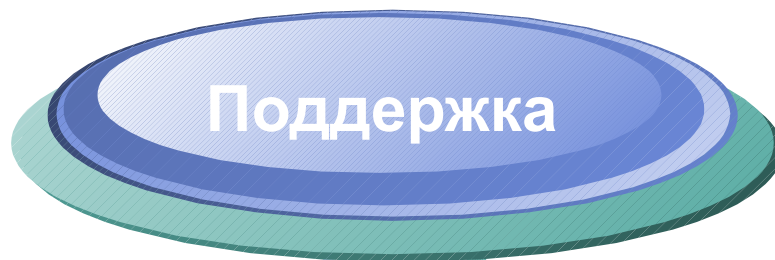
На проведение обучения основам предпринимательской деятельности школьников и студентов – 2,0 млн руб.

Микрокредитным компаниям на пополнение кредитного портфеля - 7,8 млн руб. (Приозерск, Кириши, Лодейное Поле, Гатчина, Пикалево)

РАЗВИТИЕ С/Х КООПЕРАЦИИ



В Ленинградской области – 58 с/х кооперативов



в рамках
госпрограммы

(Комитет по АПК)

в организациях
инфраструктуры
поддержки
субъектов МСП

НАЛОГОВЫЕ ЛЬГОТЫ



- С 01.01.2016 года снижена ставка по УСН (доходы минус расходы) с 7 до 5%

- Разработан законопроект о снижении ставки по УСН (доходы) до 1% и 3%

3%

сельское хозяйство,
рыболовство,
производство пищевых
продуктов,
услуги санаторно-
курортных организаций,
дошкольного
образования, услуги в
сфере туризма

1%

производство и
реализация
продукции и
изделий НХП

1%

производство
школьной
формы

ИМУЩЕСТВЕННАЯ ПОДДЕРЖКА



- **ФОРМИРОВАНИЕ ПЕРЕЧНЕЙ** государственного и муниципального имущества
Федеральный перечень – 7 объектов
Региональный перечень – 9 объектов
Муниципальные перечни – 939 объектов
- **ПУБЛИКАЦИЯ ПЕРЕЧНЕЙ ИМУЩЕСТВА** на официальных сайтах (в т.ч. свободного)
- **ПЕРЕДАЧА В АРЕНДУ И В СОБСТВЕННОСТЬ** в т.ч. по преференциям и льготам
- **ПРЕДОСТАВЛЕНИЕ ПЛОЩАДЕЙ В БИЗНЕС-ИНКУБАТОРАХ** начинающим предпринимателям 17 бизнес-инкубаторов, более 200 резидентов
- **РАЗВИТИЕ ПРОМЫШЛЕННЫХ ПЛОЩАДОК, ИНДУСТРИАЛЬНЫХ И АГРОПРОМПАРКОВ**

КОНСУЛЬТАЦИОННАЯ ПОДДЕРЖКА



**40 видов
обязательных
бесплатных
консультаций**
в организациях
муниципальной
инфраструктуры
поддержки

**Консультации
профильных
экспертов**
10 актуальных тем
для МСП, в том
числе по
продвижению
инновационной
продукции

**Внедрение
единого
стандарта
оказания услуг
субъектам
МСП**
организациями
поддержки

**ОТКРЫТ ФРОНТ-ОФИС Ленинградского областного
центра поддержки предпринимательства**



- Финансовое планирование
- Маркетинговое сопровождение и бизнес-планирование
- Патентно-лицензионное сопровождение
- Правовое обеспечение деятельности
- Информационное сопровождение
- Применение трудового законодательства РФ
- Участие в госзакупках

УСЛУГИ «МФЦ»



102 услуги в «МФЦ»

2016 год – 33 специализированных окна «Мой бизнес»

2017 год – 5 «МФЦ для бизнеса» (открыты в Гатчине, Всеволожске, Тихвине. До конца года – Выборг, Кириши)

Услуги по отдельным блокам (предоставляемые ОГВ, ОМСу, АО «РЭЦ», АО «Корпорация «МСП», НКО, финансово-кредитные учреждения, услуги газо-, электро-, тепло-, водоснабжающих организаций, услуги по предоставлению права использования исключительных прав правообладателей)

ОБУЧЕНИЕ СУБЪЕКТОВ МСП



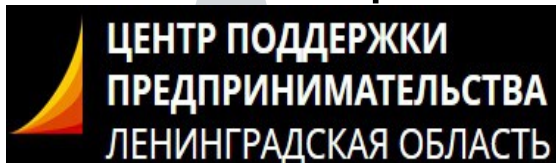
Региональная программа обучения

20 тренингов



Корпорация
МСП

150 семинаров



ЦЕНТР ПОДДЕРЖКИ
ПРЕДПРИНИМАТЕЛЬСТВА
ЛЕНИНГРАДСКАЯ ОБЛАСТЬ

Программа
«Бизнес
-акселерация»

11 модулей



РОССИЙСКИЙ
ЭКСПОРТНЫЙ
ЦЕНТР

16 модулей

деловая
среда
от Сбербанка



Программа
обучения
для школьников
и студентов



- Финансовое планирование и доступность финансовых ресурсов
- Доступность закупок для малого бизнеса
- Кадры для малого, среднего бизнеса
- Личная эффективность руководителя
- Эффективные модели бизнеса (мастер-классы)
- Эффективный бизнес-менеджмент

ФЕДЕРАЛЬНЫЕ ПРОГРАММЫ



Соглашения о реализации программ в Ленинградской области

1

«ШКОЛА БИЗНЕСА»

ПРОГРАММА АО
«ДЕЛОВАЯ СРЕДА»
Обучение эффективному
ведению бизнеса
СТАРТ – 1 АВГУСТА

2

ОБРАЗОВАТЕЛЬНАЯ
ПРОГРАММА
АО «РЭЦ»
Обучение
экспортеров
СТАРТ – 20 июля

3

ПРОГРАММЫ
КОРПОРАЦИИ МСП
Азбука
предпринимателя
Школа
предпринимательства
В течение года



ИНФОРМАЦИОННО-МАРКЕТИНГОВАЯ

Информирование

Интернет-ресурсы – lenoblinvest.ru small.lenobl.ru
813.ru, группы в социальных сетях, сайты администраций МО и организаций поддержки

Бизнес-Навигатор – портал информационных сервисов Корпорации МСП

СМИ – печатные издания, телевидение, радио

Информационно-справочные материалы – листовки, буклеты, презентации, стенды

БИЗНЕС-НАВИГАТОР МСП



**ПОРТАЛ
ИНФОРМАЦИОННЫХ
РЕСУРСОВ**
ДЛЯ ПРЕДПРИНИМАТЕЛЕЙ

АО «Корпорация «МСП»

ОХВАТ

169 крупных городов

90 видов бизнеса

в сфере городского

сервиса

более **300** примерных

бизнес-планов



РАССЧИТАЙ
БИЗНЕС-ПЛАН



УЗНАЙ О МЕРАХ
ПОДДЕРЖКИ



ПОДБЕРИ
НЕДВИЖИМОСТЬ
ДЛЯ БИЗНЕСА



НАЙДИ И ПРОВЕРЬ
КОНТРАГЕНТА



УЗНАЙ О ЗАКУПКАХ
КРУПНЫХ
КОМПАНИЙ



ПРОДВИГАЙ БИЗНЕС
В ИНТЕРНЕТЕ

Включен в систему город Гатчина!

Сбор информации для включения моногородов ЛО



ИНФОРМАЦИОННО-МАРКЕТИНГОВАЯ Содействие в продвижении товаров и услуг

Проект «Больше закупок – малому бизнесу»

- **доступ к информации** о закупках крупнейших заказчиков на сайтах small.lenobl.ru и 813.ru
- **«Витрина закупок»** на сайте 813.ru
- **создание реестра поставщиков** – субъектов малого, среднего бизнеса области
- **семинары – обучение** знаниям и навыкам участия в закупках

▪ **сопровождение участия в закупках на базе**



ИНФОРМАЦИОННО-МАРКЕТИНГОВАЯ

Содействие в продвижении товаров и услуг

Информационный ресурс

«Мой бизнес на карте 47 региона»

Предприятия МСП, их продукция и услуги на карте Ленинградской области

Закупочные сессии

для пищевых перерабатывающих МСП, легкой промышленности, производства мебели, стройматериалов

Постоянно действующая выставка в Ленэкспо

для предприятий малого и среднего бизнеса Ленинградской области

РЕГИОНАЛЬНЫЙ ЦЕНТР ИНЖИНИРИНГА



Услуги РЦИ

РЕГИОНАЛЬНЫЙ ЦЕНТР ИНЖИНИРИНГА



РЕГИОНАЛЬНЫЙ ЦЕНТР ИНЖИНИРИНГА



Company Name

Спасибо за внимание!

